

Natura 2000 FR5402012

PLATEAU DE ROCHEBONNE

INVENTAIRE COMPLÉMENTAIRE

ET ANALYSE ÉCOLOGIQUE DES HABITATS D'INTÉRÊTS COMMUNAUTAIRES

DES PLATIERIS ROCHEUX

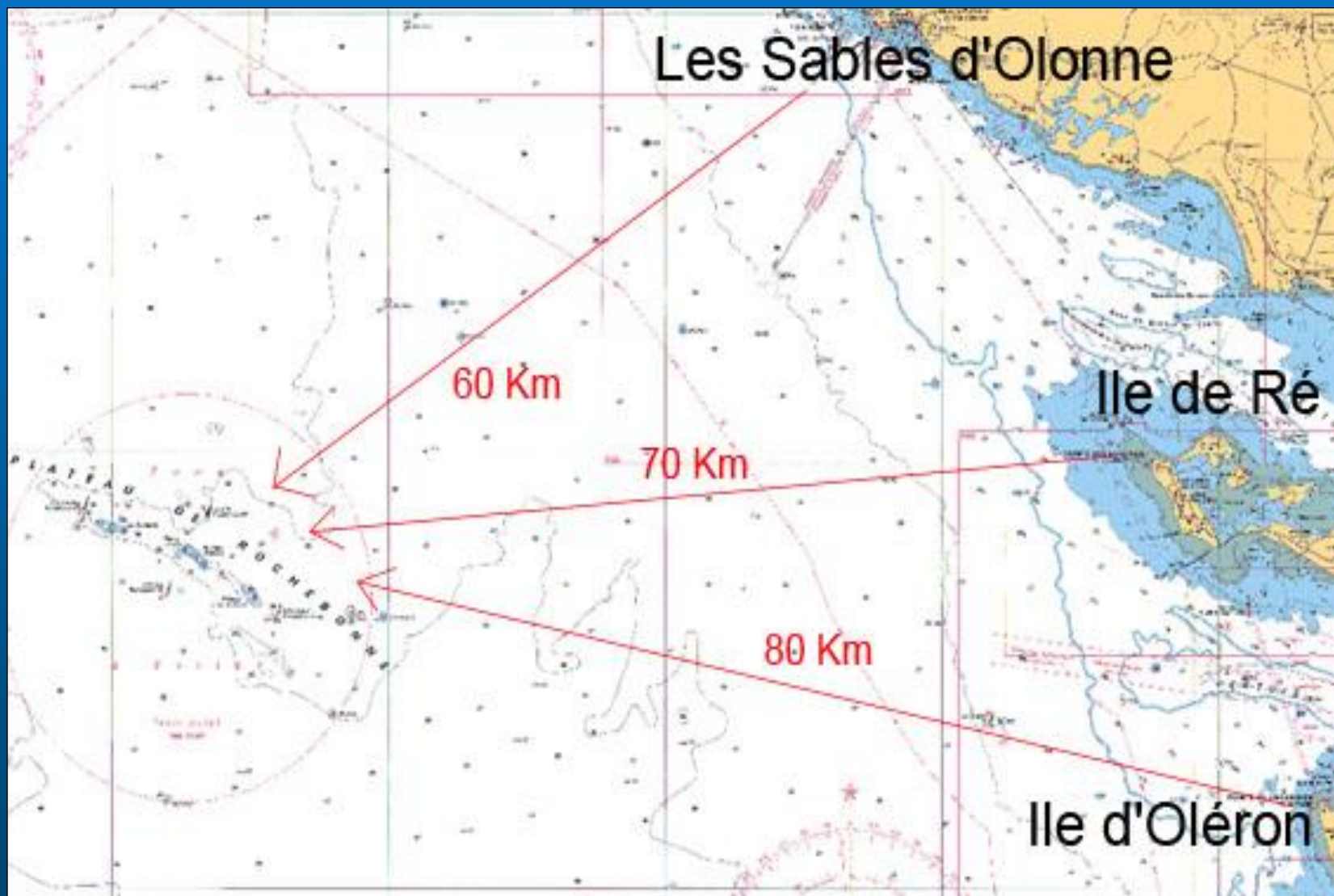
Barillé A-L, Cocaud A, Truhaus N.,
N. Harin, M. Delemarre



Oriot M. (Kemmm)
Crouzet J-M (Suba Grec)



Situation géographique



Connaissances antérieures

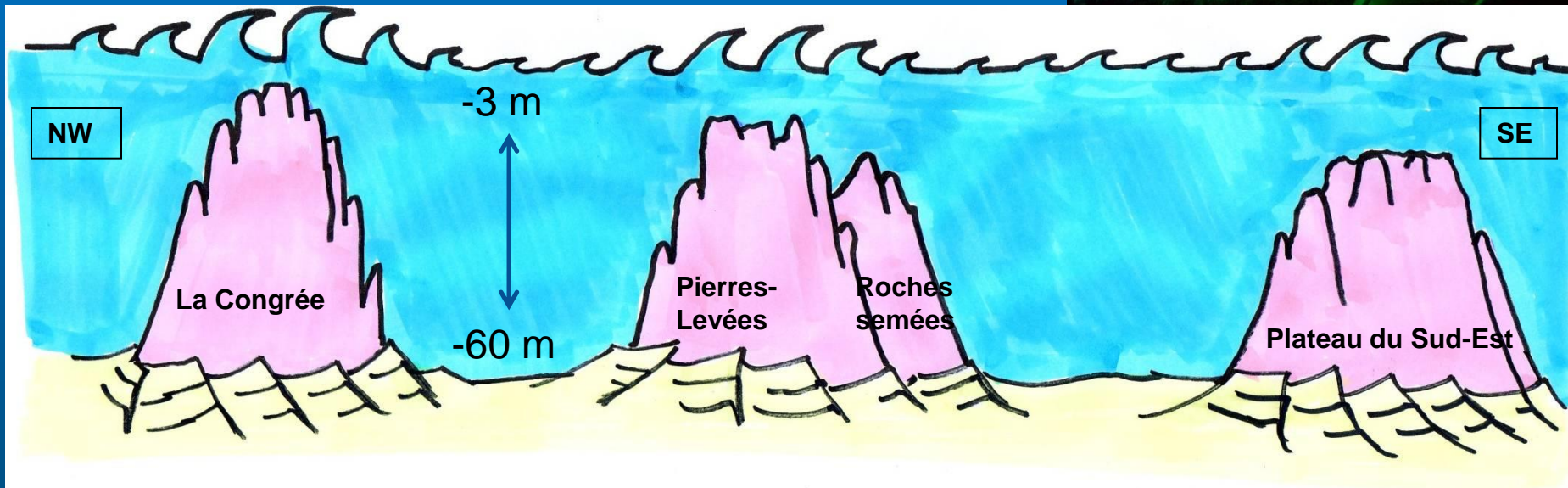
Zone dangereuse → très peu d'études.....

1965 (Callame) : 3 pics de granit émergeant d'un socle de micaschiste

1965-67 (Castric-Fey) : forte biodiversité de cnidaires et bryozoaires



Bio Littoral_AAMP_2010

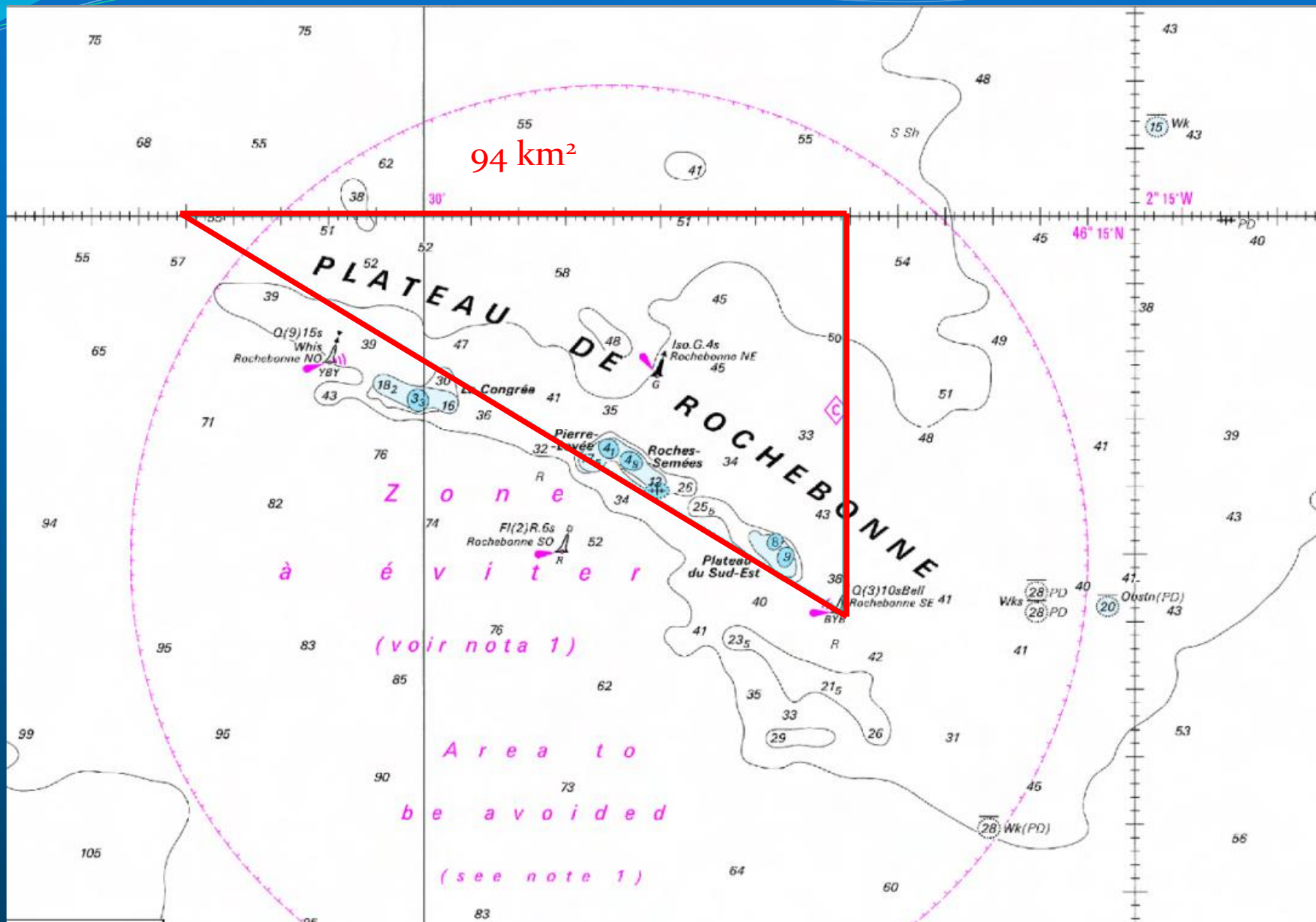


Connaissances pêcheurs

Forte densité de bars, daurades

Pêche langoustines vasières sud





2010

Programme CARTHAM

Barillé A-L, Cocard A, Truhaus N., Oriot M.,



Sauriau P-G, Latry L., Curti C., Cajori P.



Launay R., Ravilly M & Mineau S.



Derrien-Courtel S., Derrien R.,



*Projet financé par
CARTHAM*

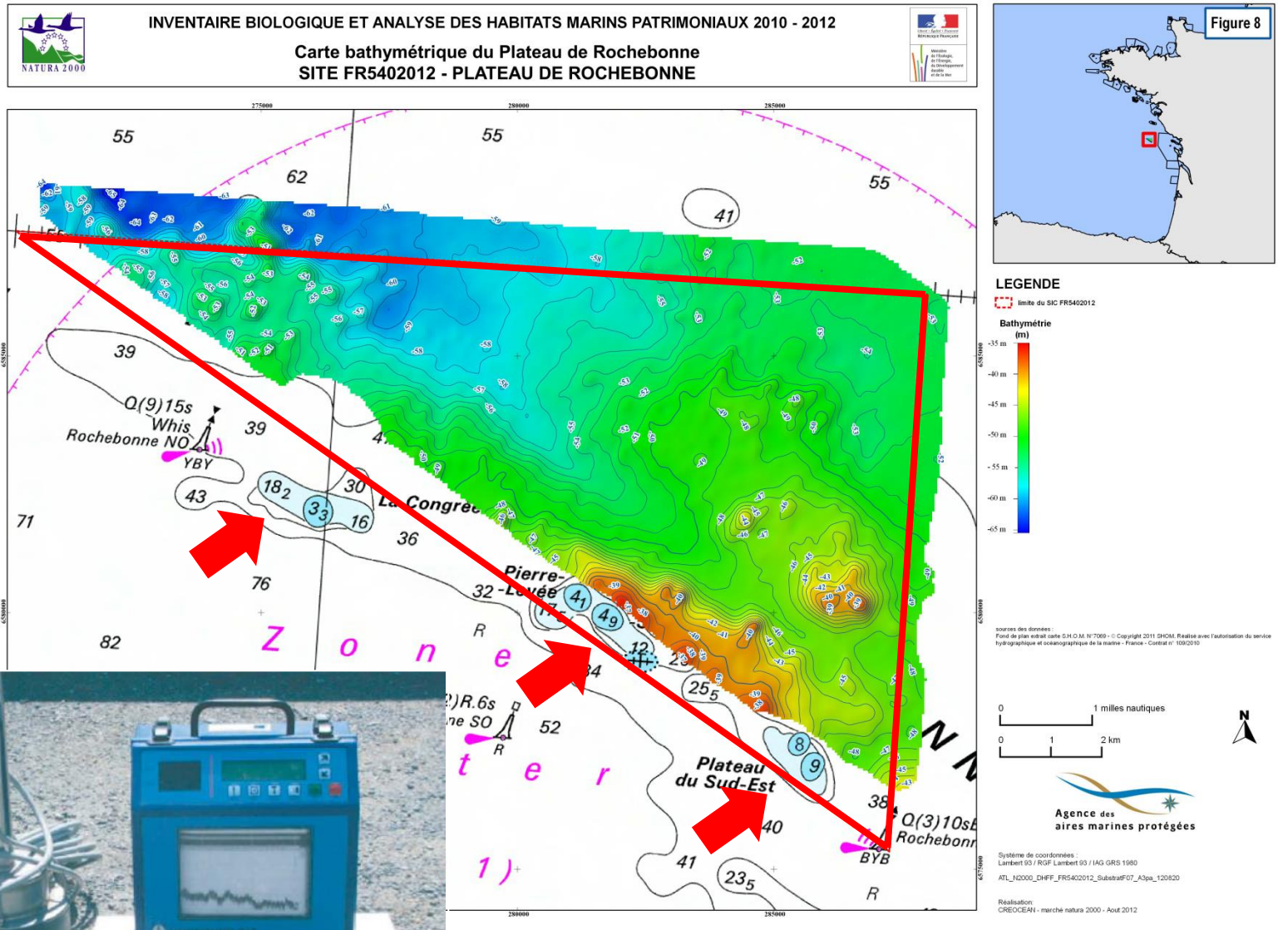


Bathymétrie

Sept 2010



Sondeur

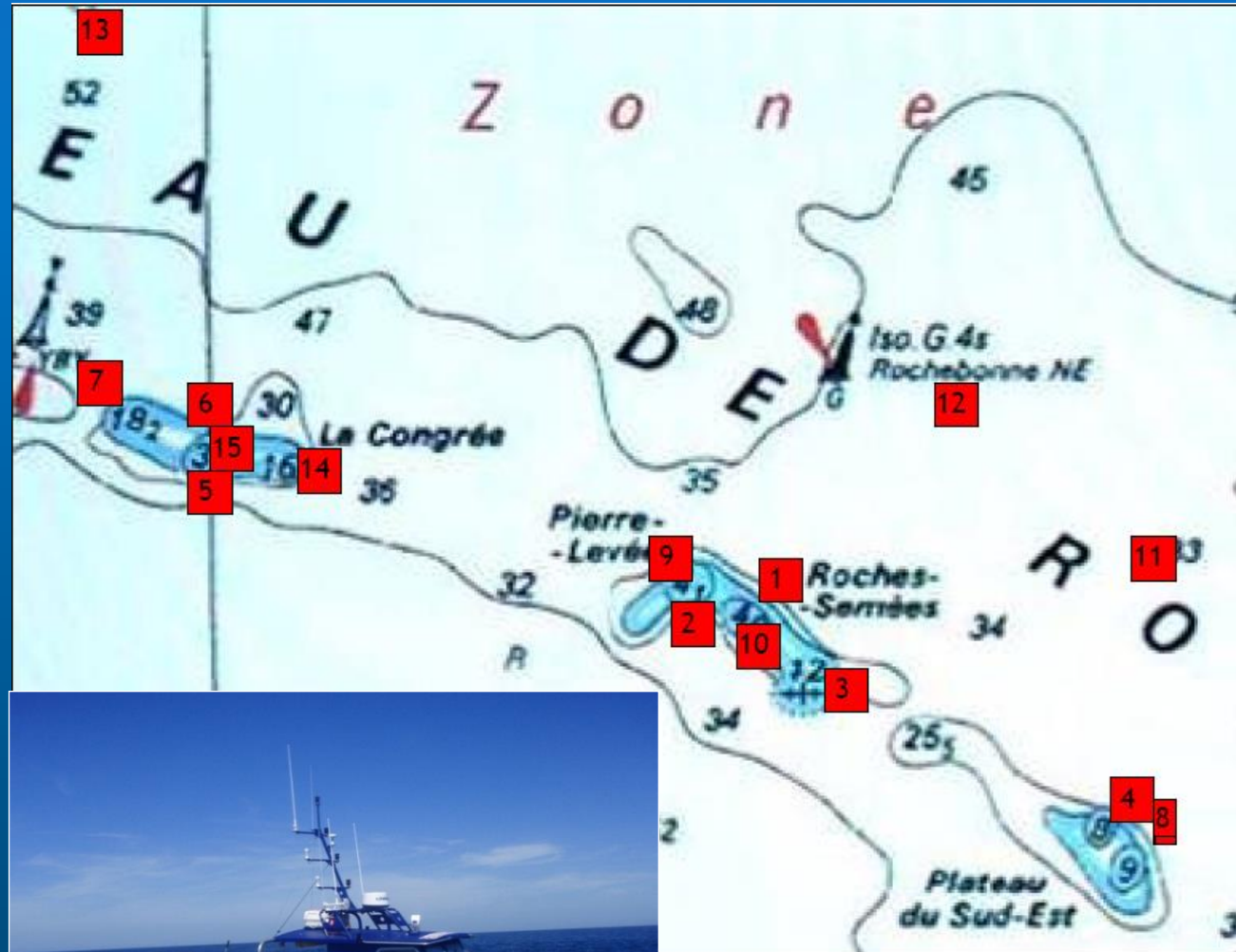
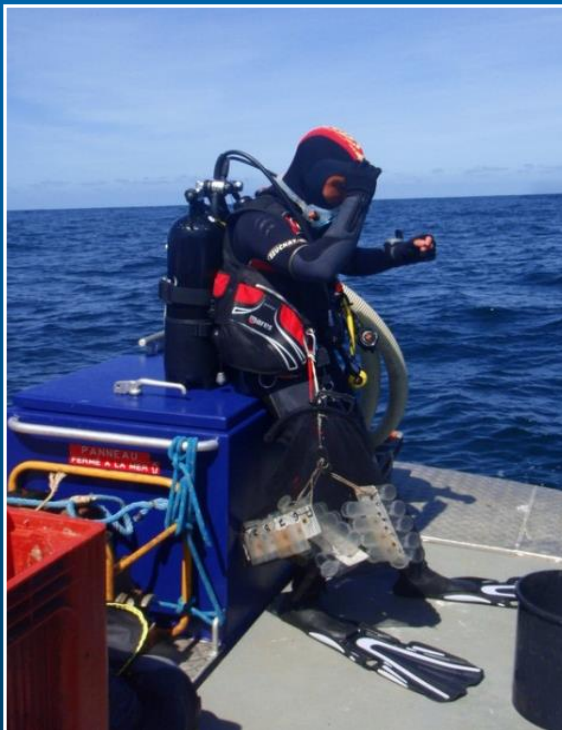


Pics rocheux Suivi en plongée

Jully - Sept 2010



15 plongées
-4 m to -46 m



Cartographie sonar

Sept 2010



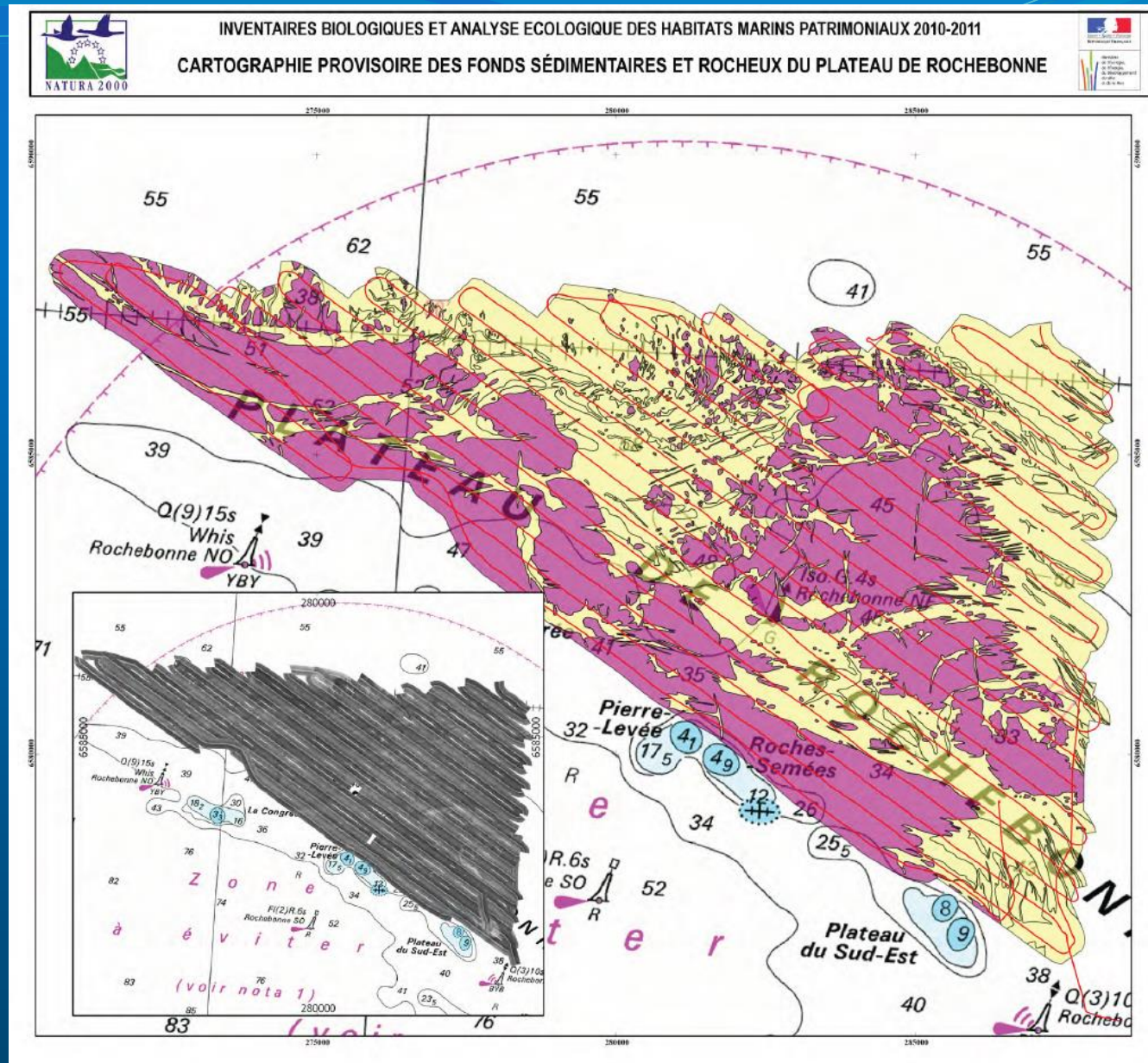
Sonar



Roche



Sédiment



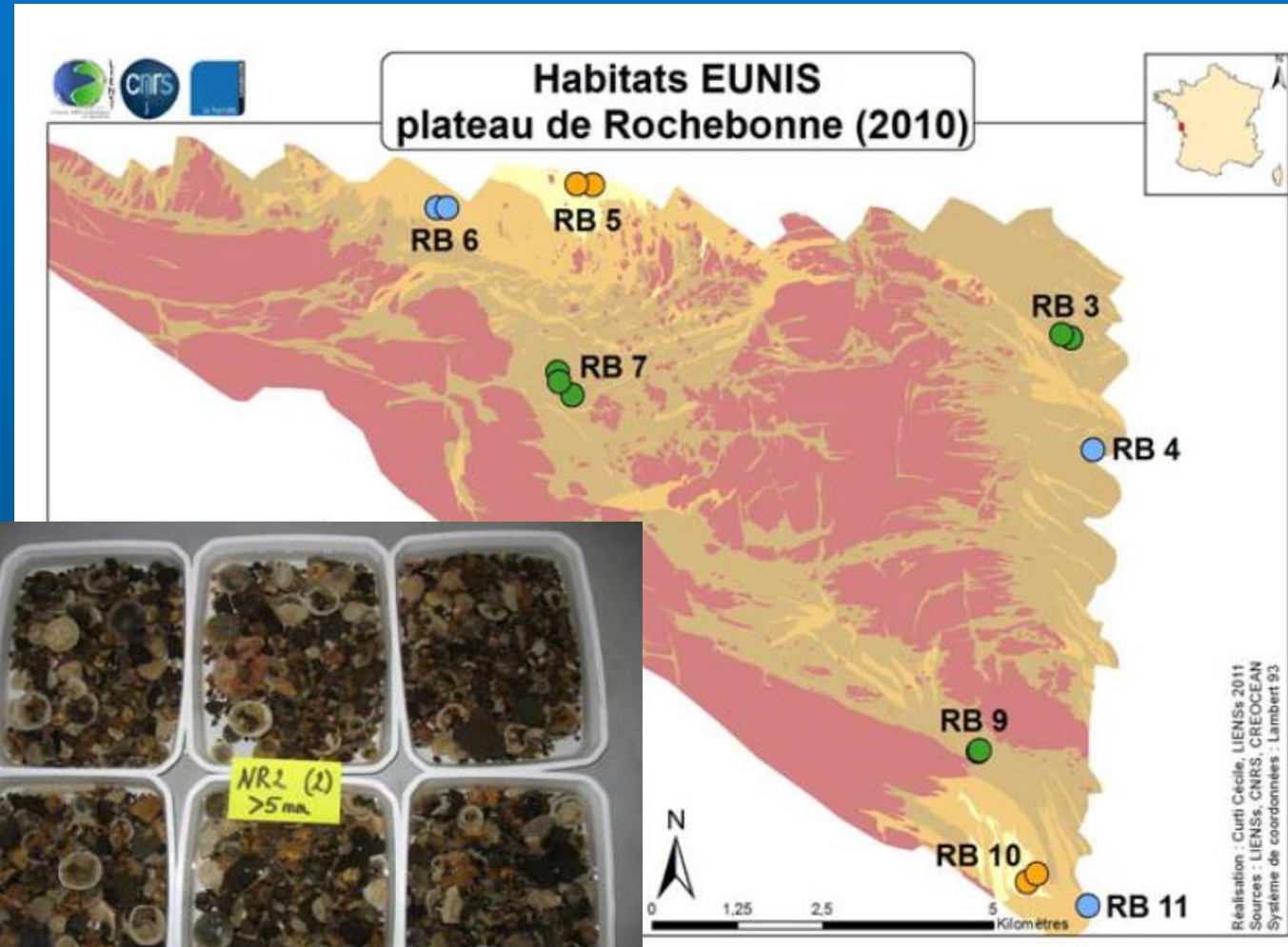
Caractérisation des sédiments meubles

Sédiment et faune

Nov 2010

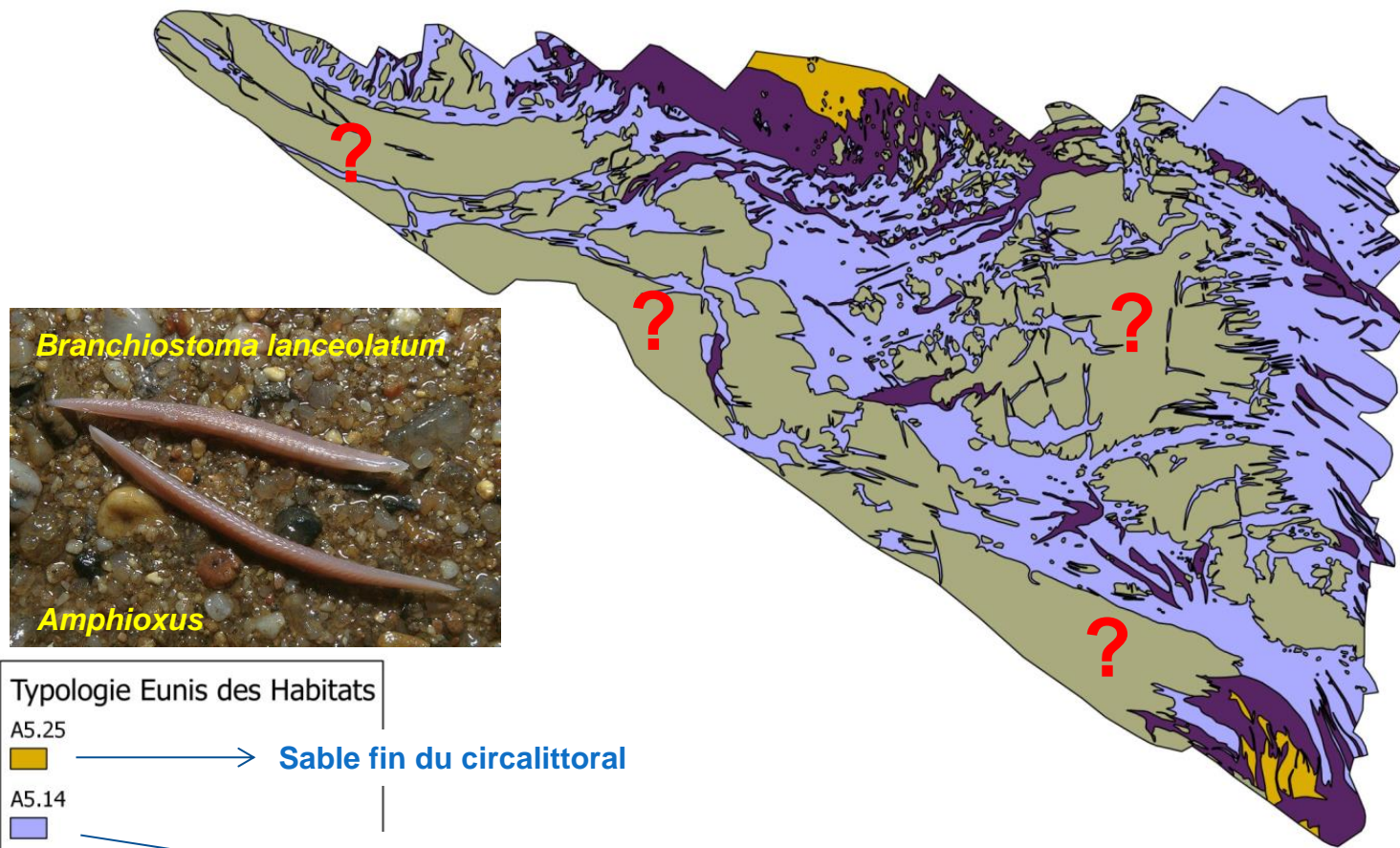


8 sites de bennes



89 espèces → 18 nouvelles pour la région

Cartographie des habitats en 2010



Typologie Eunis des Habitats

A5.25



Sable fin du circalittoral

A5.14



Sable grossier à *Branchiostoma lanceolatum*

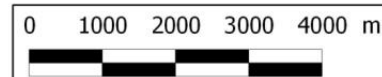
A4.12



A5.145



Roche du circalittoral profond à éponges ?



2014

Caractérisation des platiers rocheux

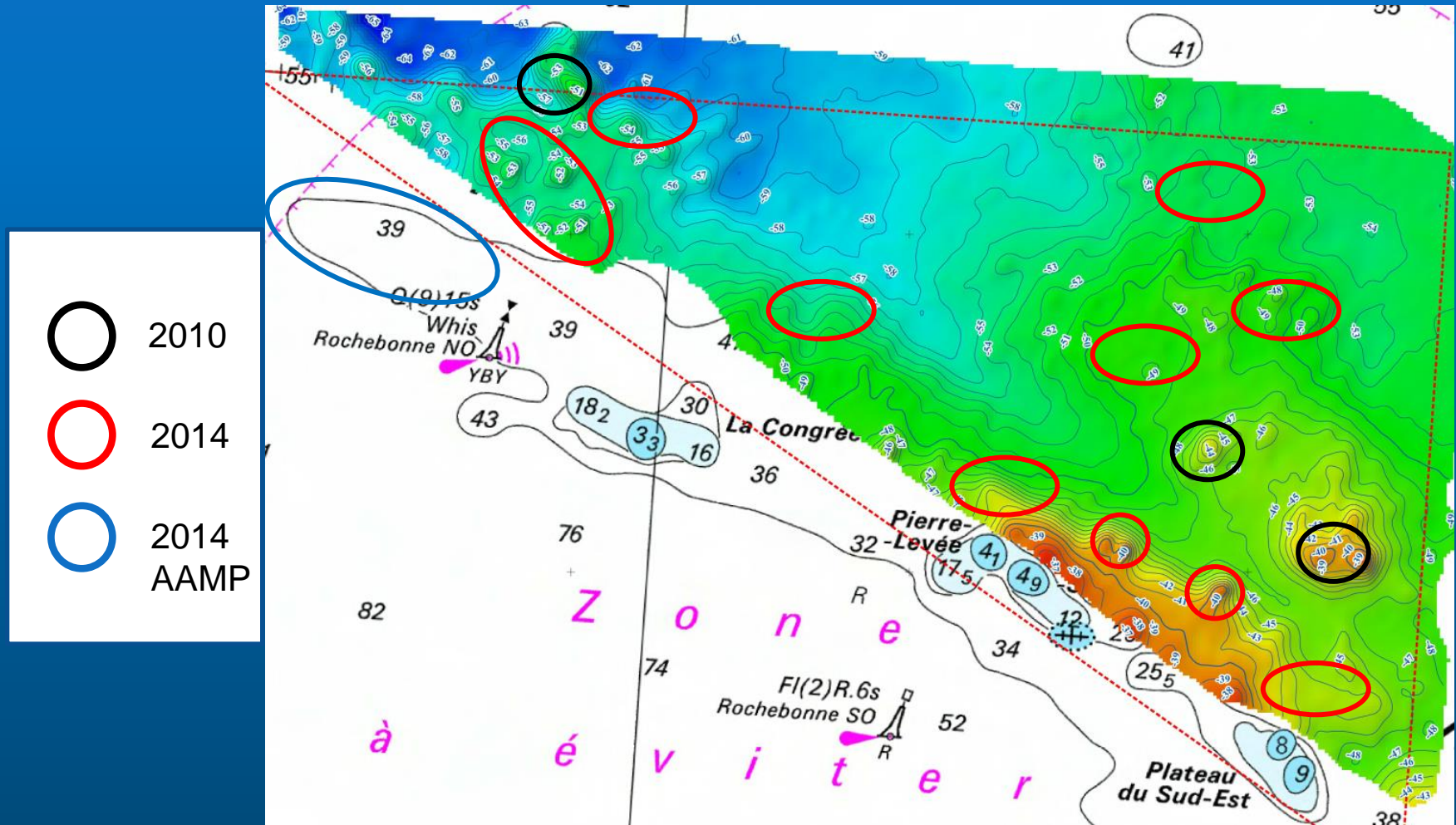
Barillé A-L, Cocard A, Truhaus N.,

Oriot M, (Kemms)

Crouzet J-M (Suba grec)

Doré A.,

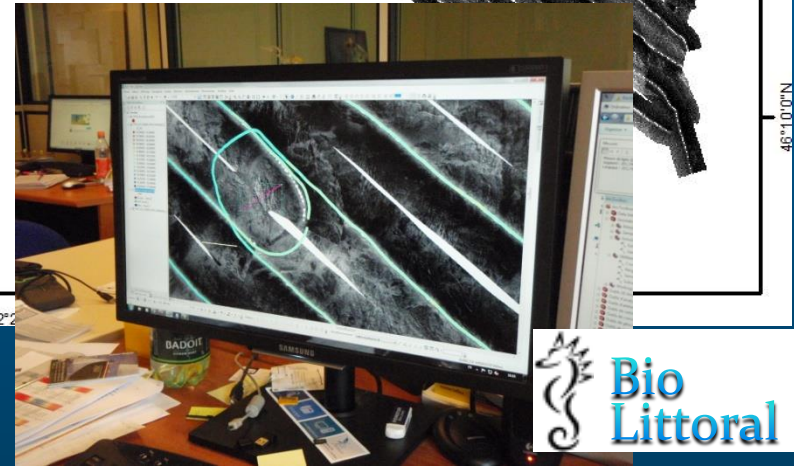
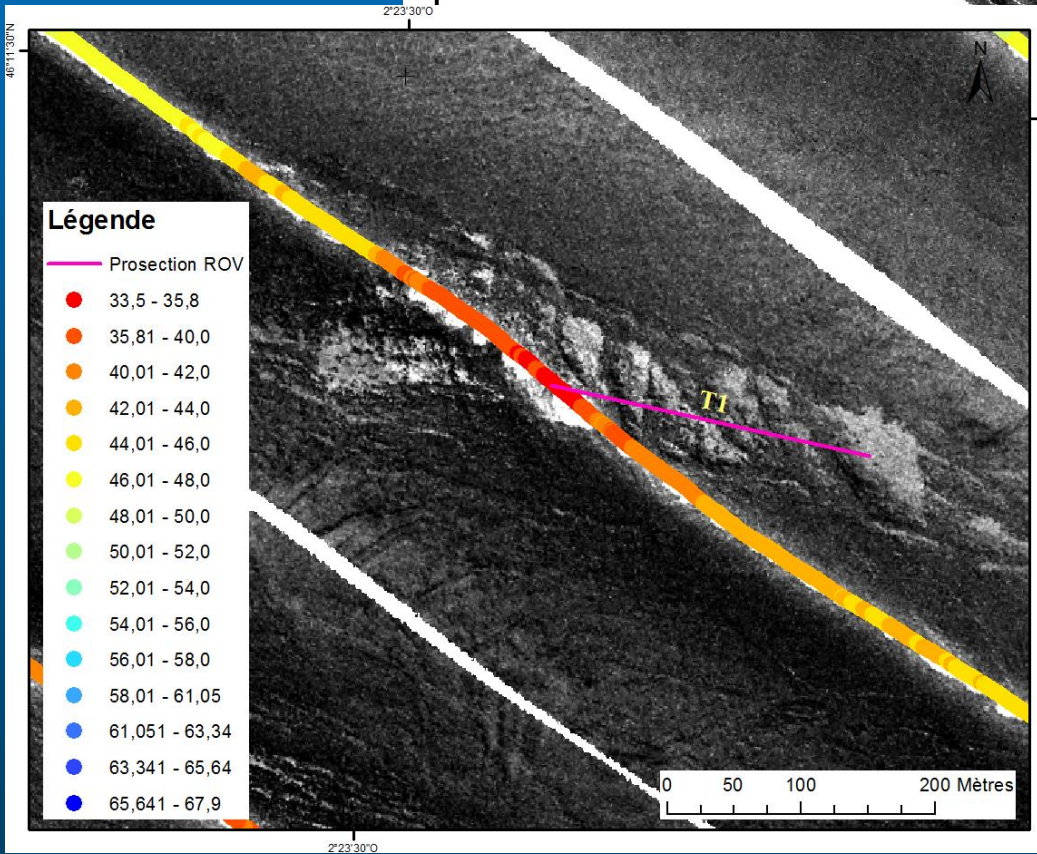
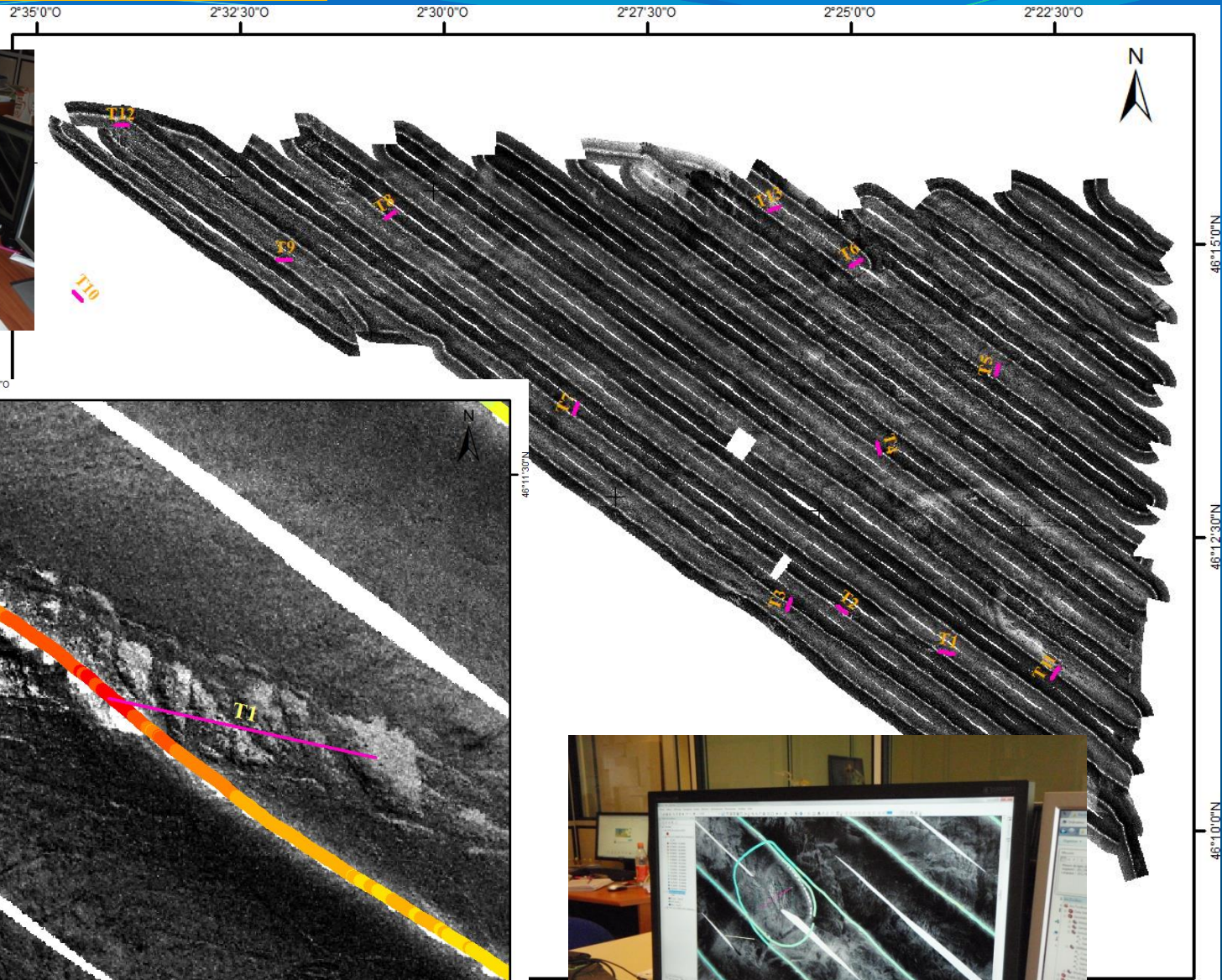




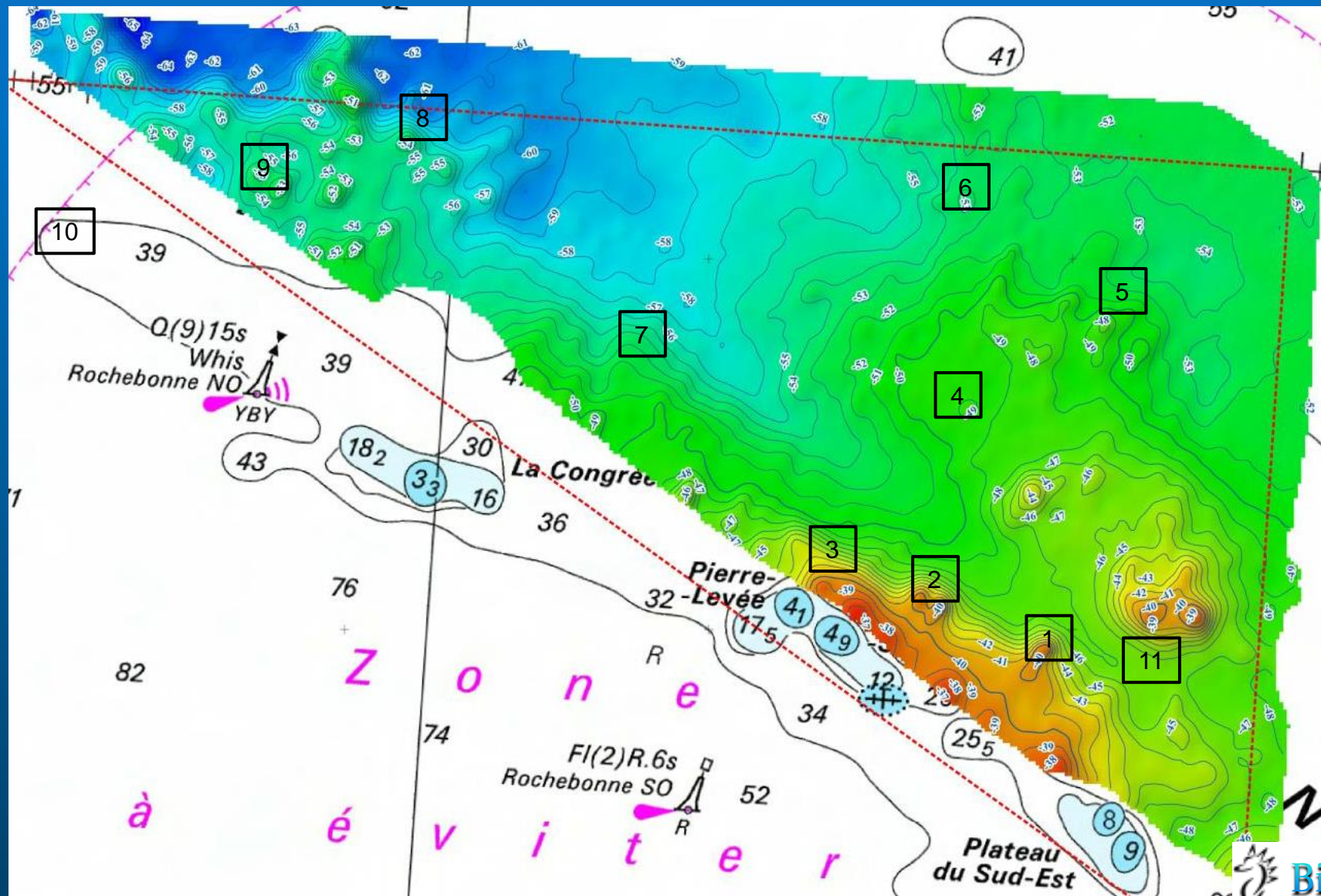
Réunion 10 avril 2014 (DREAL + AAMP)

14 zones présentant des intérêts potentiels en termes de biodiversité.

Choix des coordonnées des sites



Carte des points étudiés avec le ROV



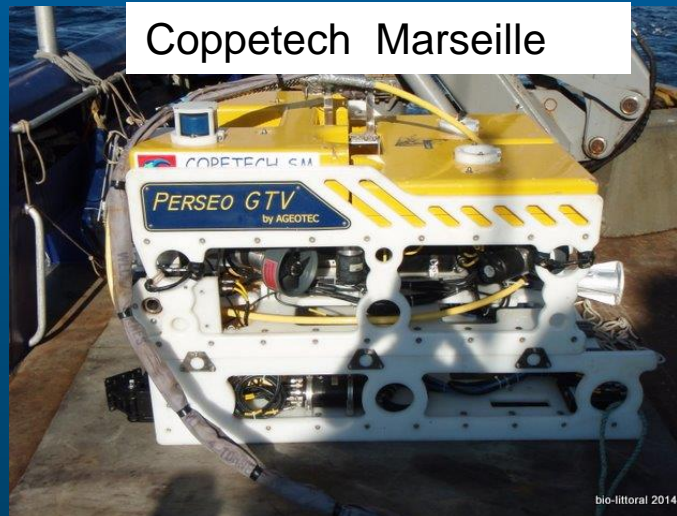
Atlantique scaphandre Sables d'Olonnes



Vendredi 20 juin trop de houle
sur site (départ 2h retour 16h)
Dimanche 22 juin
(travail sur 24h)



Coppetech Marseille

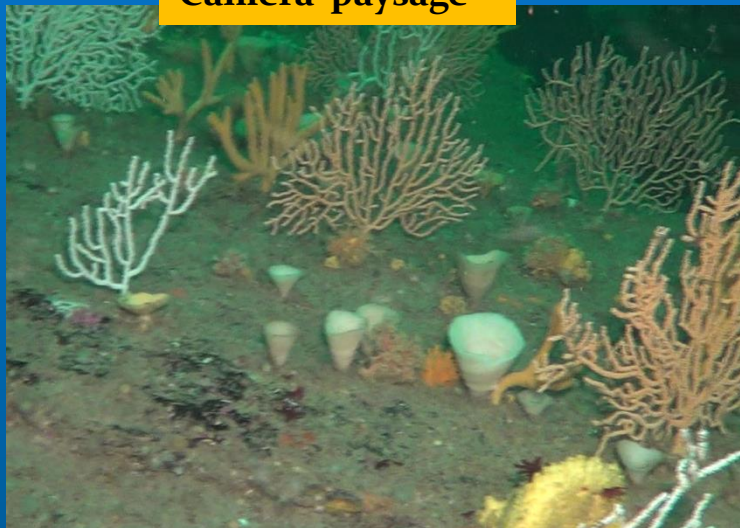


Manipe passerelle



Coordonnées plongées

Caméra paysage



Caméra UV HR Zoom



T4				début: 28 36 10, 85. 6582925-	
date 22 juin 2016.				temps enregistrément 11h 01 48	
mise à l'eau 10h 46.				prof max. 54	
sortie.				prof min. 46, 4	
descente eurygastère				Zoope. jusqu'au fond	
arrivée Fond. 10h 51. 21.					
Heure	Prof	LX93	LX93	Sédiment	Faune.
10h 51 21	48,2	3647,67	3018,62	Roche	Cliona cellata Pocillopora Phaethia centilabrum bps Ludra ciliata Eunicella verrucosa pachimatium
				Tres beau jardin d'éponges très abondantes	
				image	
10h 52 03	46,1	3648,88	3019,58	Faule étroite < 50cm large > 50cm prof. et faule profonde (arrêt) 8'12	parazoomphus lymoria guernei top hydruce dressé alcyonium glomeratum tapis gymnangium moniliger tardus lieu jeune
10h 54 40.	48,3	3629,12	3026,87	Petit tombeau (arrêt) 8'48	echinus esculentus Pocillopora Cliona cellata Calappa sp. sp. sp. lymoria guernei Corynactis viridis
10h 58 10	47,1	3631	3023	Large faule. Bord de faule ++	Ludra Phaethia vestilabrum Pocillopora Halysion fistulosa 10h 59 03 sp. rose eucaulata
11 04 09	49,7	3639,99	2996,83	Derrière de roche. et faule large avec Phaethia (arrêt) 18'55	Cliona lymoria guernei éponge indet. 11h 01 56 Siberite 11h 03 22 Pocillopora viridis 11h 04 09 Tardus Cliona bryozoa rupestris Pocillopora fasciata Tapis de gymnangium
11 09 52	50,6m	3647,62	2990,87	Site très riche en éponge. arrêt (21.23)	Pocillopora holoxia Tubes vers blancs labrus bimaculatus

T₁

22/06/14

09:54:59

284687.83 6579704.04



W280' D0039.3m A50.0m P-06'R-05'T-18'

Platier rocheux jardin
d'éponge avec tombant et
faille

T₄

22/06/14

10:58:32

283632.43 6583021.67



S177' D0046.9m A01.5m

Platier rocheux
jardin d'éponges et
grande faille avec
tombant



T7



Platier rocheux
jardin d'éponges et
avec petit tombant



T8

22/06/14 18:12:46

275972.91 6586651.75



E134' D0052.2m A00.3m P+04'R+00'T-15'

22/06/14

18:11:31

275972.94 6586651.69



S152' D0052.2m A00.3m P-06'R+01'T-28'

Platier rocheux
jardin d'éponges et
grande faille avec
tombant



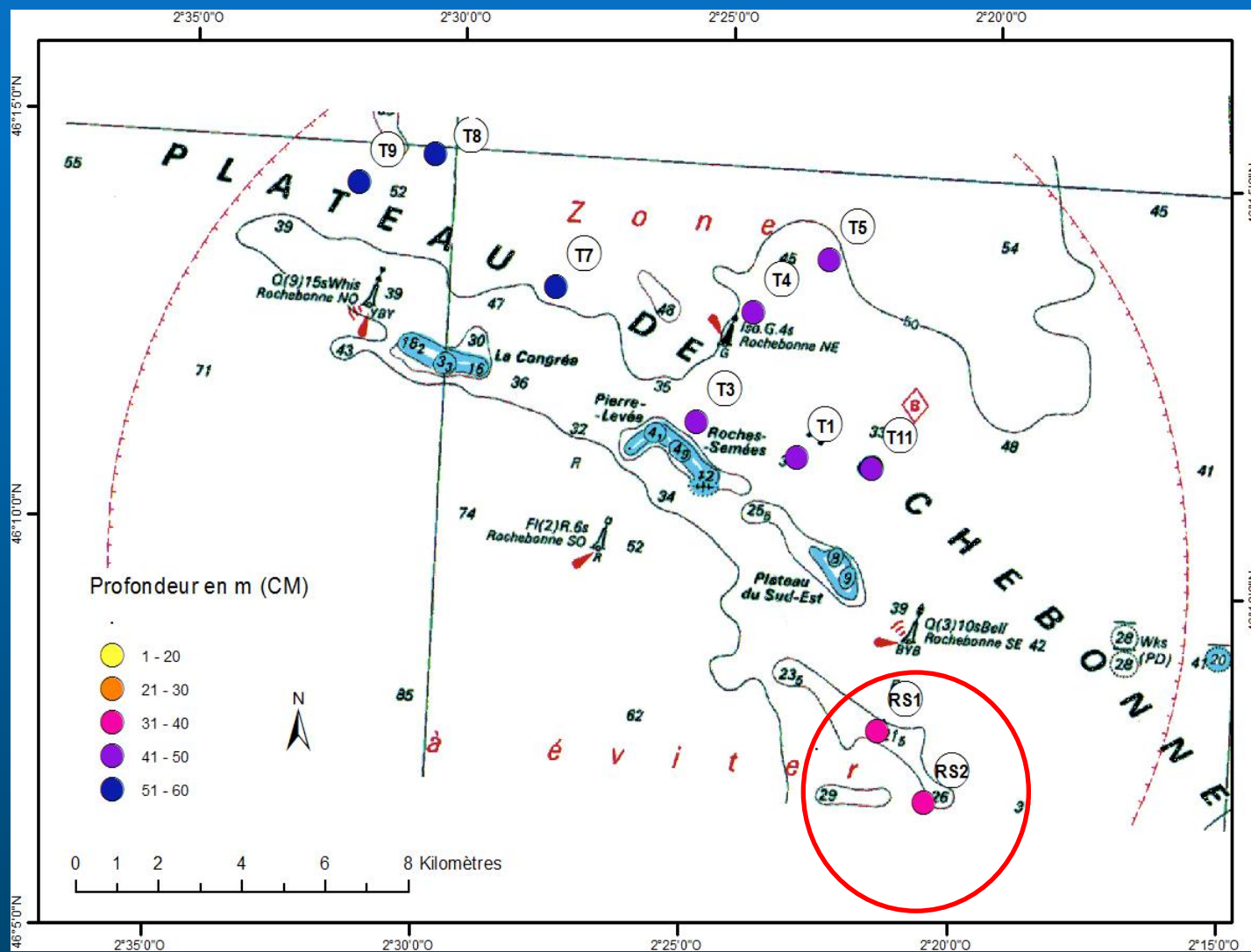
8 plongées programmées sur les 11 visuels ROV

	Description	profondeur	LX93	LY93	intérêt
T ₁	Platier rocheux jardin d'éponges et tombant avec faille.	40-46	284690	6579702	TB
T ₂	Gros blocs > 2m faille et surplomb	43-46	283005	6580438	M
T ₃	Dalles obliques avec surplomb	42	282280	6580523	B
T ₄	Platier à jardin d'éponges + larges failles	47-49	283631	6583023	TB
T ₅	Blocs rocheux + petites failles	53	285539	6584202	B
T ₆	Platier rocheux émergeant du sable avec failles de 30 cm	58	285540	6585895	M
T ₇	Platier jardin d'éponge avec tombant 1-2m	55	288884	6583589	TB
T ₈	Platier rocheux jardin d'éponges avec avec grande faille tombant et surplomb	53	2785980	6586659	TB
T ₉	Plateau rocheux jardin d'éponge avec grande faille et tombant	48	274156	6585931	TB
T ₁₀	Platier rocheux ensablé à Brachiopodes	57	270967	6585355	M
T ₁₁	Limite sable platier rocheux jardin d'éponges	49	286490	6579449	B

Plongées et Laboratoire



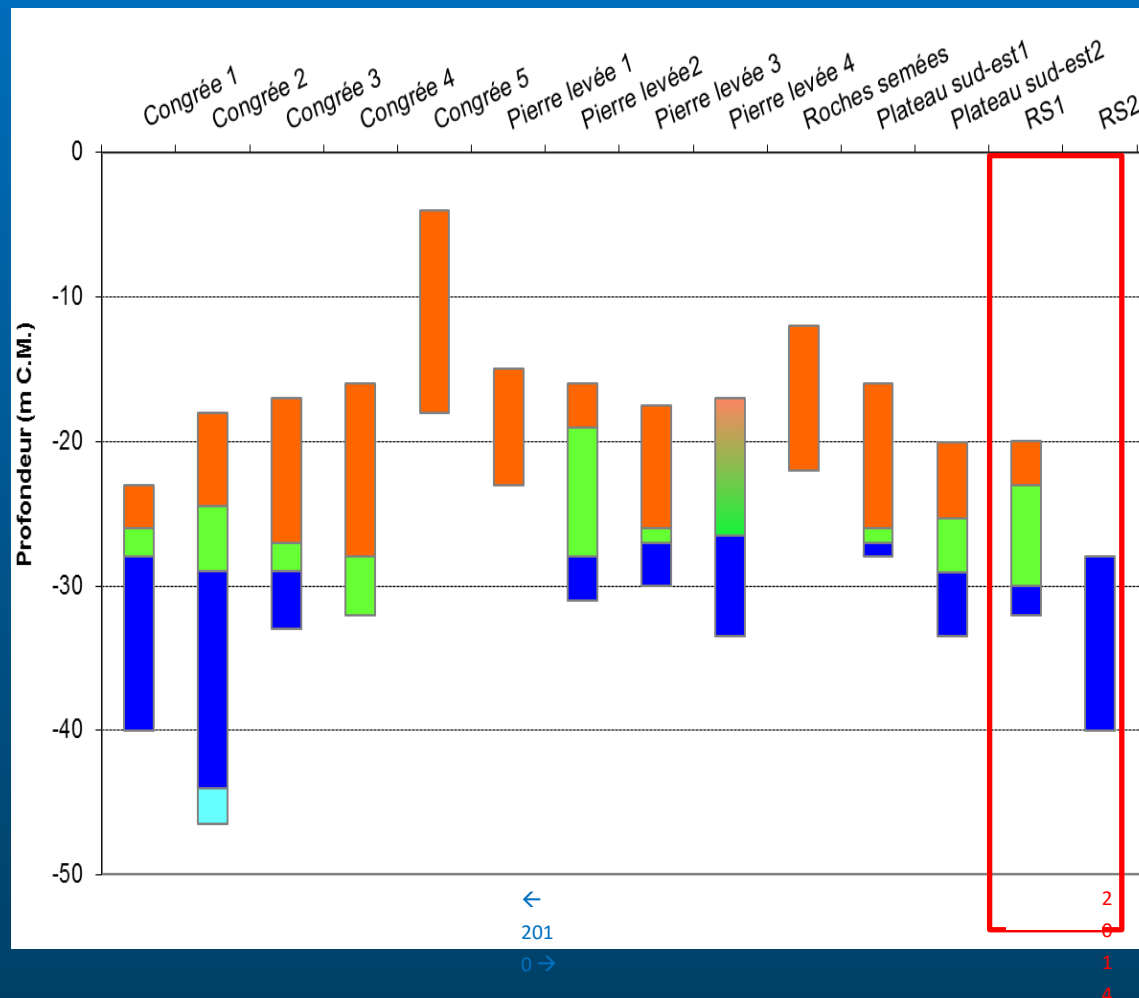
10 Plongées : 8 ROV + 2 Roche sud



Ceintures algales

Des champs de laminaires sur les hauts niveaux.

Des ceintures algales qui descendent à -30m grâce à *Desmarestia dresnayi*



- Infralittoral supérieur
- Infralittoral inférieur
- Circalittoral côtier
- Circalittoral du large



Desmarestia dresnayi



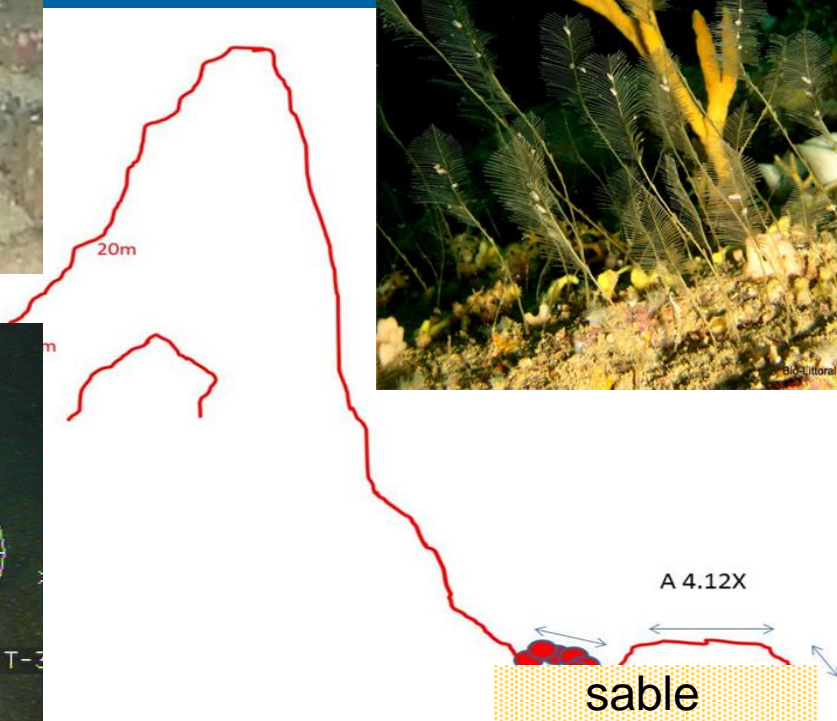
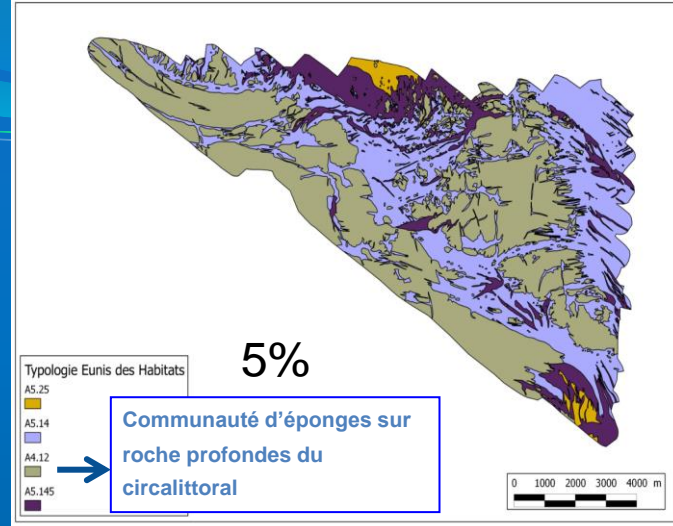
Résultats plongée 2014

Roches Sud :
Habitat et biodiversité
Semblable à celles des pics rocheux de
Rochebonne

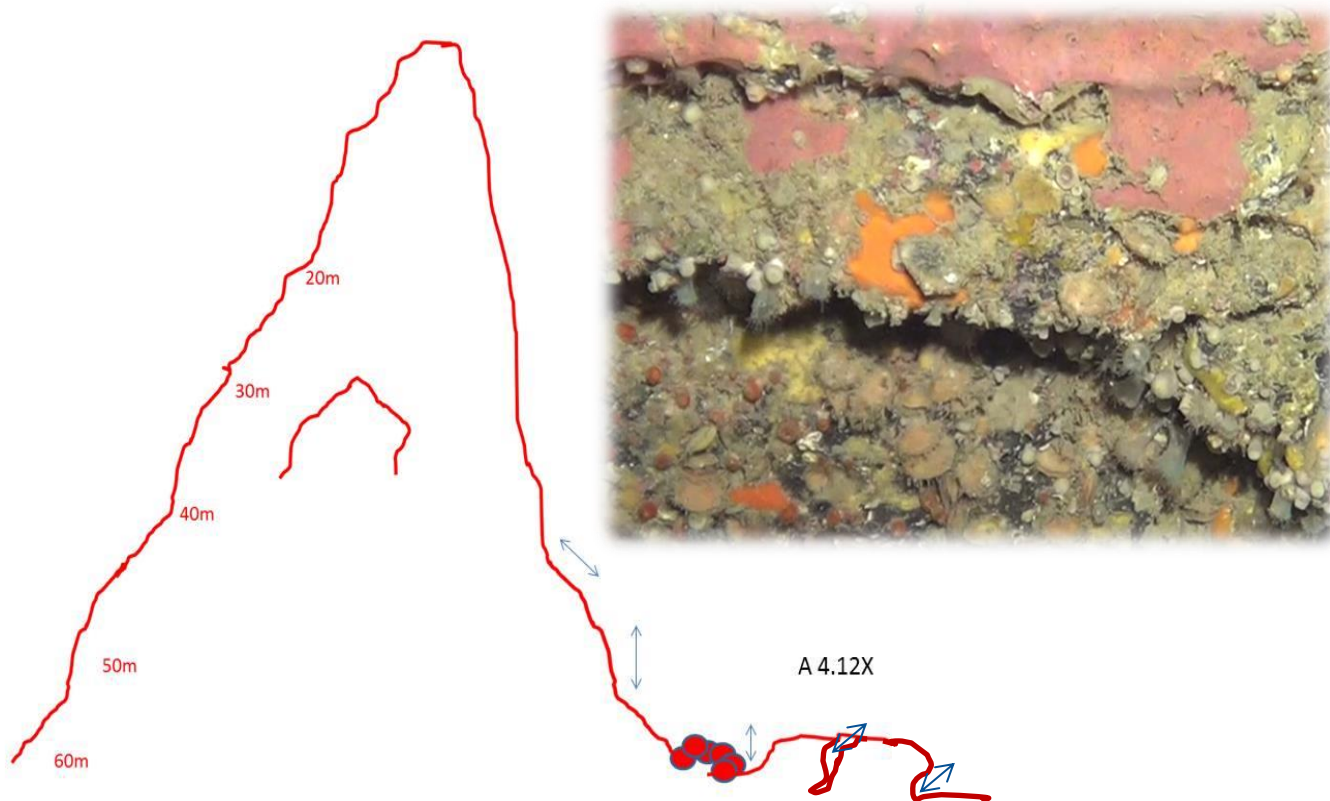
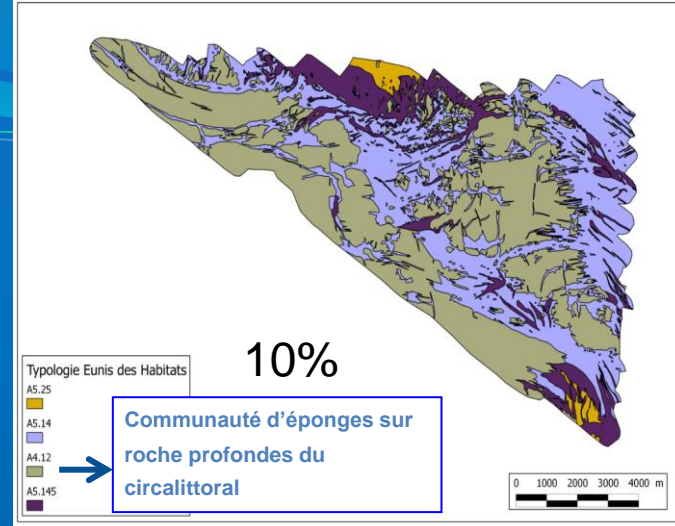
Platiers profonds

Habitats

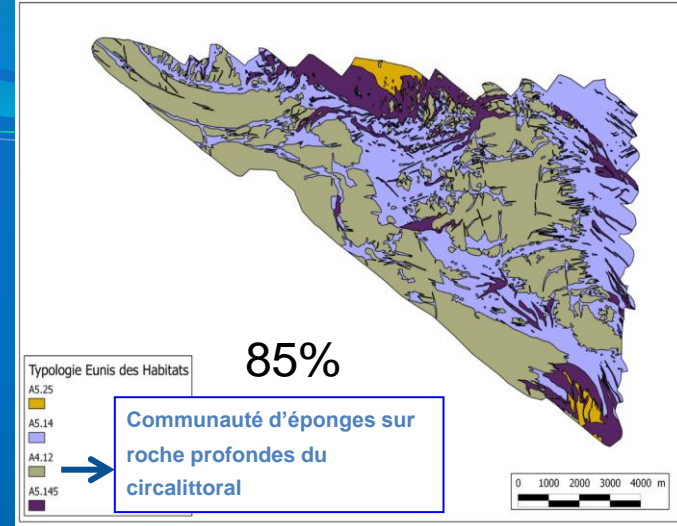
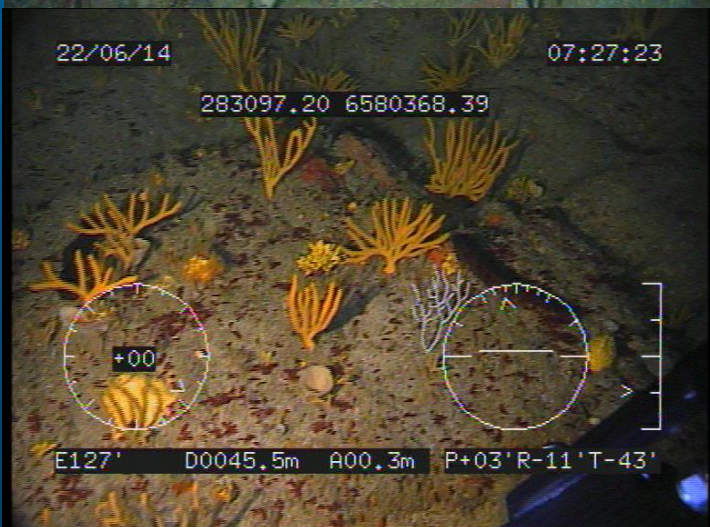
Habitat à hydraires gazonnants et éponges sur blocs circalittoraux profonds. Sans correspondance EUNIS (A 4.12X b).



Habitat à brachiopodes, éponges encroûtantes et foraminifères sur roche du circalittoral profond.
Sans correspondance EUNIS (A 4.12Xa).



Habitat à *Phakellia ventilabrum* et éponges axinellidées sur roche du circalittoral profond exposée aux vagues (A 4.121 : *Phakellia ventilabrum* and axinellid sponges on deep, wave-exposed circalittoral rock).



A 4.121

Résultats

2010 +2014

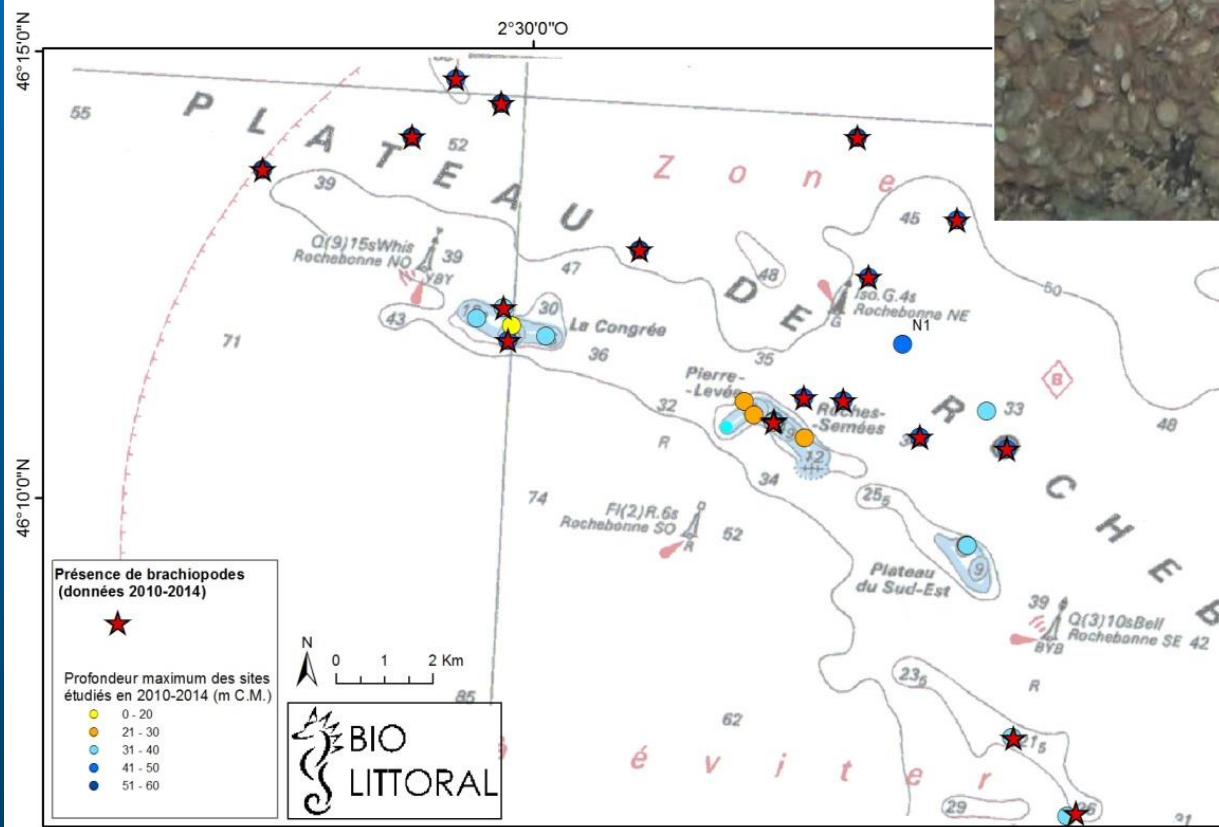
2010 +2014 Brachiopodes



Megerlia truncata



Terebratulina retusa

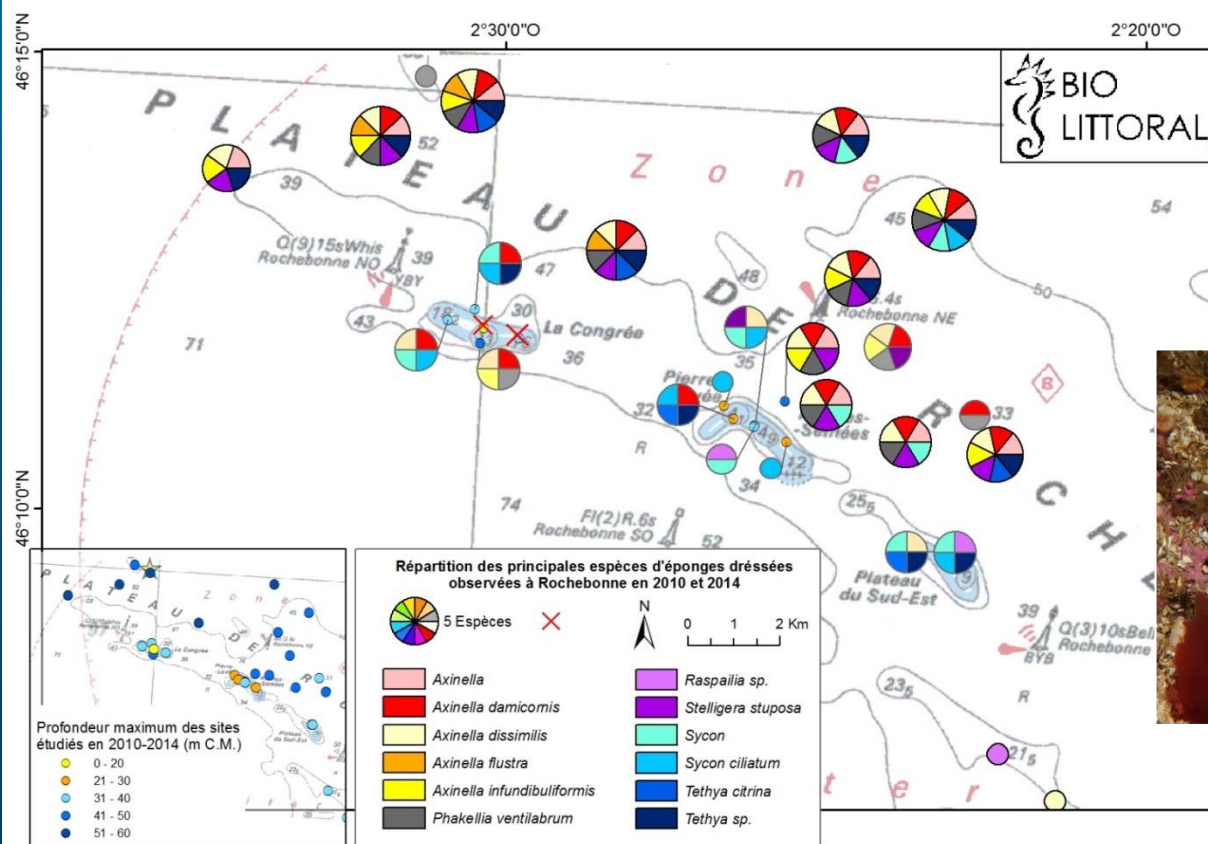


Rochebonne

Un site exceptionnel
pour les brachiopodes

A photograph of a coral reef section. The image shows several different types of coral. On the left, there is a bright yellow, branching coral. In the center, there is a pinkish, branching coral. To the right, there is a large, yellow, branching coral. A white tag is attached to one of the corals. The background is a dark, blueish-grey, possibly representing the water or the reef structure. The text "MNHN_Concarneau_AAMP_2010" is visible in the bottom right corner.

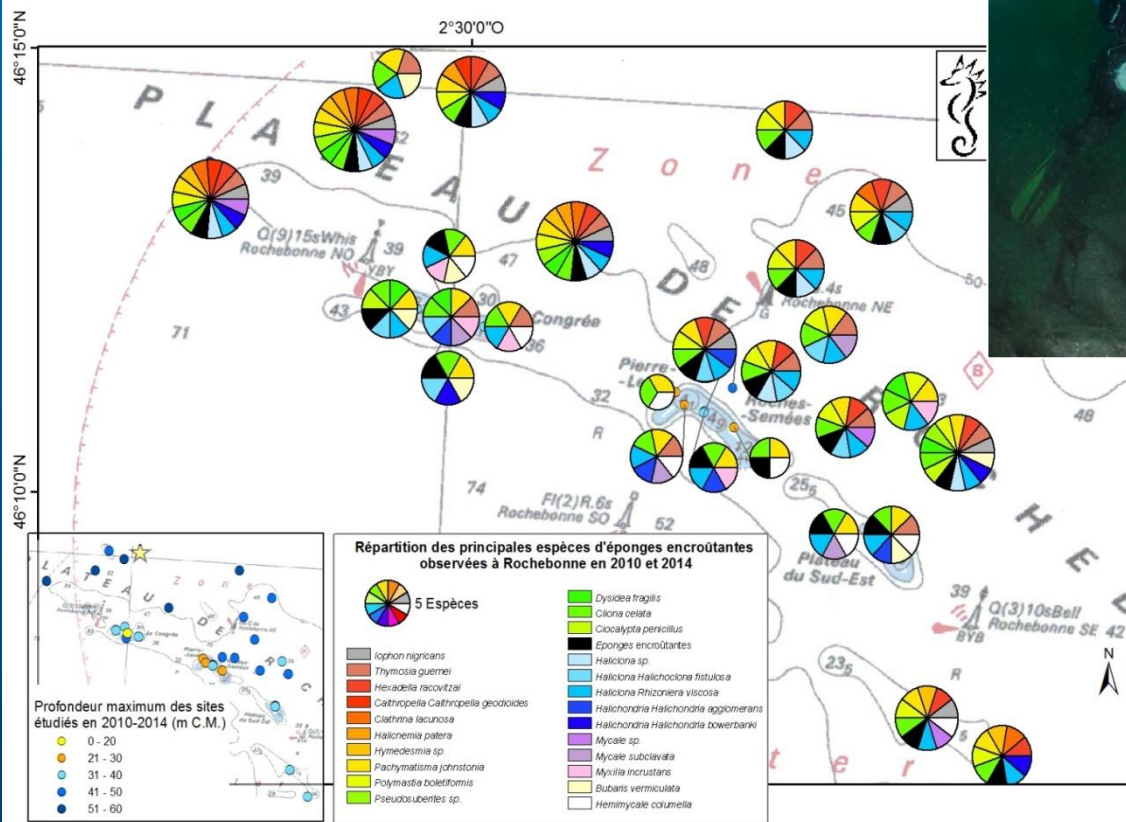
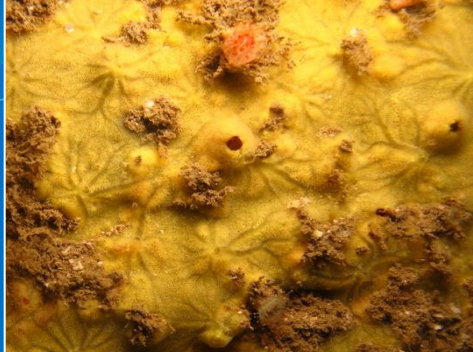
Un site exceptionnel pour les éponges



2010 +2014 Éponges encroutantes

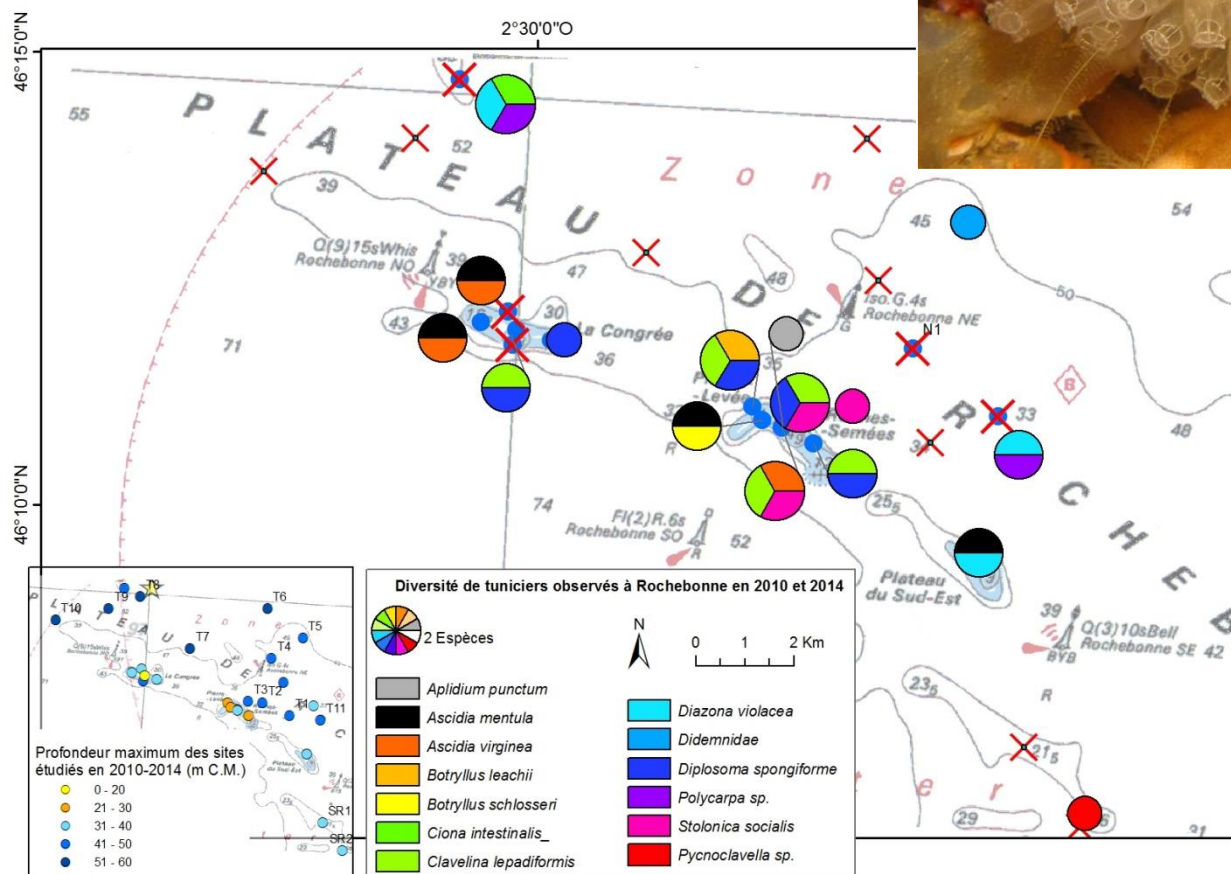
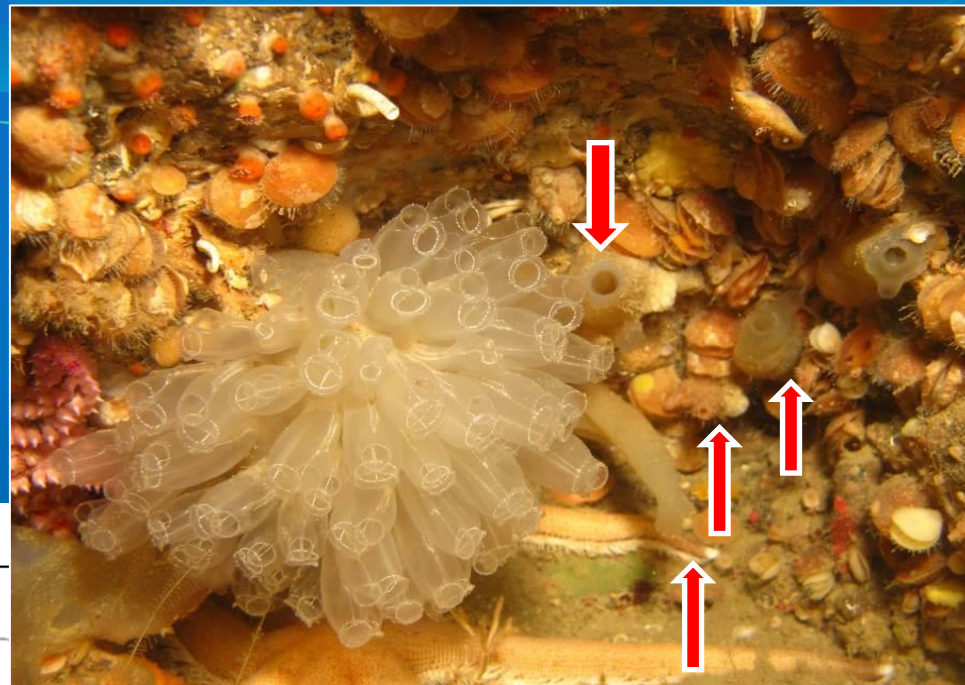
Rochebonne

Un site exceptionnel
pour les éponges



2010 +2014 Ascidiés

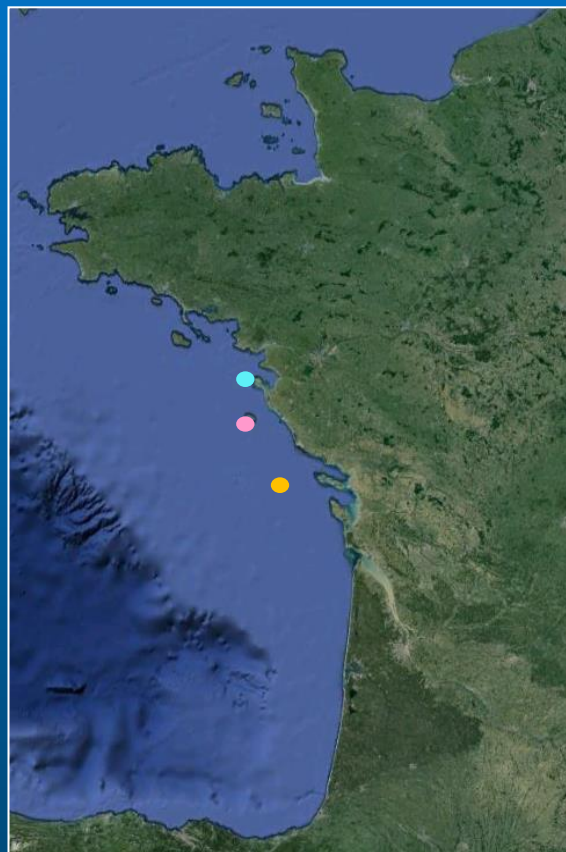
Certains groupes
sous-estimés



Nécessité de
plongées ciblées

Algues biodiversité

52 species → 1 rare



esp. caractéristiques :
Roch. > Pilier ou Yeu

	2010 Pilier	2009 Yeu	2010 Rochebonne
Espèces structurantes			
Laminaria hyperborea	x	x	x
Laminaria ochroleuca			
Laminaria saccharina	x	x	
Jeunes laminaires ind.	x	x	x
Saccorhiza polyschides	x	.	x
Espèces opportunistes			
Desmarestia ligulata		x	x
Heterosiphonia japonica	x		
Hypoglossum hypoglossoides	x	x	
Polysiphonia	x		
Ulva sp.	x		
Espèces caractéristiques			
Acrossorium venulosum	x	x	x
Bonnemaisonia asparagoides	x	x	x
Calliblepharis ciliata	x		x
Callophyllis laciniata	x		x
Corallina sp.	x	x	x
Cruoria pellita	x	x	x
Cryptopleura ramosa	x	x	x
Delesseria sanguinea	x		x
Dictyoperis polypodioides	x	x	x
Dictyota dichotoma	x	x	x
Dilsea carnosa	x	x	x
Drachiella spectabilis	x		x
Erythroglossum laciniatum	x	x	x
Halopteris filicina			x
Halurus equisetifolius		x	x
Heterosiphonia plumosa	x	x	x
Kallymenia reniformis	x	x	x
Meredithia microphylla			x
Phyllophora crispa	x	x	x
Phymatolithon lenormandii	x	x	x
Plocamium cartilagineum		x	x
Polyneura bonnemaisonii	x	x	
Rhodymenia pseudoplamata			x
Sphaerococcus coronopifolius	x		x



Desmarestia dresnayi

Faune Biodiversité

Rentabilité ROV
+ plongée



38 nouvelles esp
sur 99

Faune	Rochebonne			
	1965-67	2010	2014	TOTAL
	4-40 m	4-46 m	20-58m	
Ascidies		9	8 (+4)	13
Brachiopodes		2	2	2
Bryozoaires	24 (+8)	15	9 (+3)	26
Cnidaires	40 (+23)	26	23 (+8)	57
Echinodermes		10	12 (+4)	14
Echiuriens		1	1	1
Eponges		35	37 (+11)	46
Foraminifères		0	1	1
Mollusques		3	8 (+7)	10
Vers		6	1 (+1)	7
Total	64	107	99 (+38)	176



Crustacés : Homard, langouste, tourteau...
Poissons : 16 espèces.....

Faune biodiversité



	ZNIEFF		
	Rochebonne	Belle-Ile	Groix
Annélides	7	9	16
Ascidies	13	12	17
Brachiopodes	2	0	0
Bryozoaires	26	21	36
Cnidaires	57	33	36
Crustacés	4	4	8
Echinodermes	14	16	18
Echiuriens	1	0	1
Mollusques	3	2	6
Spongiaires	46	38	32
TOTAL FAUNE	175	135	170

Rochebonne
Très forte biodiversité



Site d'exception pour la faune marine
(46 éponges)

Pas encore
d'inventaire
ZNIEFF

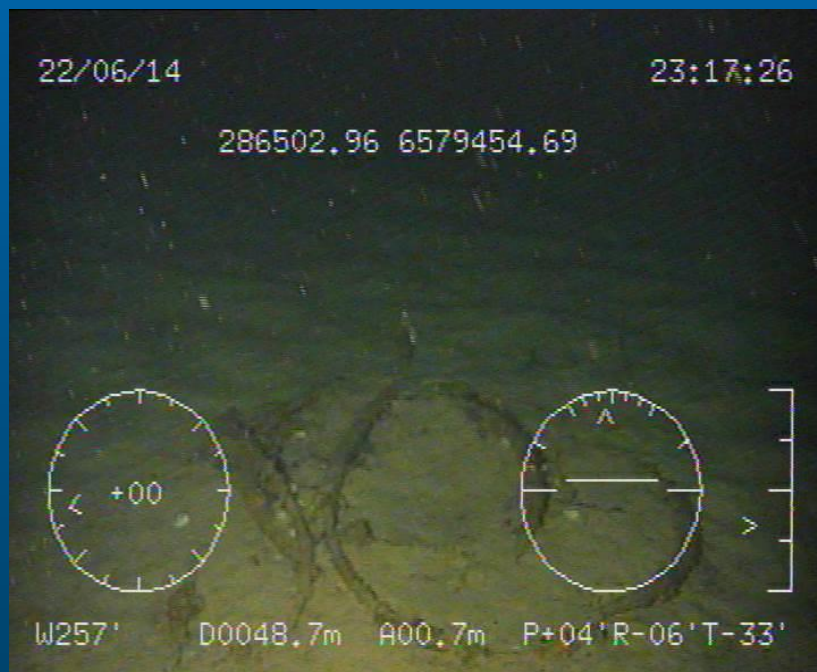


Etat de conservation

Pics rocheux : très peu de débris
Bon état écologique

Platiers :

Traces de chalutage surtout sur les zones
sableuses, pas d'impact sur les platiers



Eau claire

Fonctionnement écologique de Rochebonne :

Hypothèse à vérifier

Courant tidal

Phytoplancton

S
a
b
l
e

Nutriments

Vasière

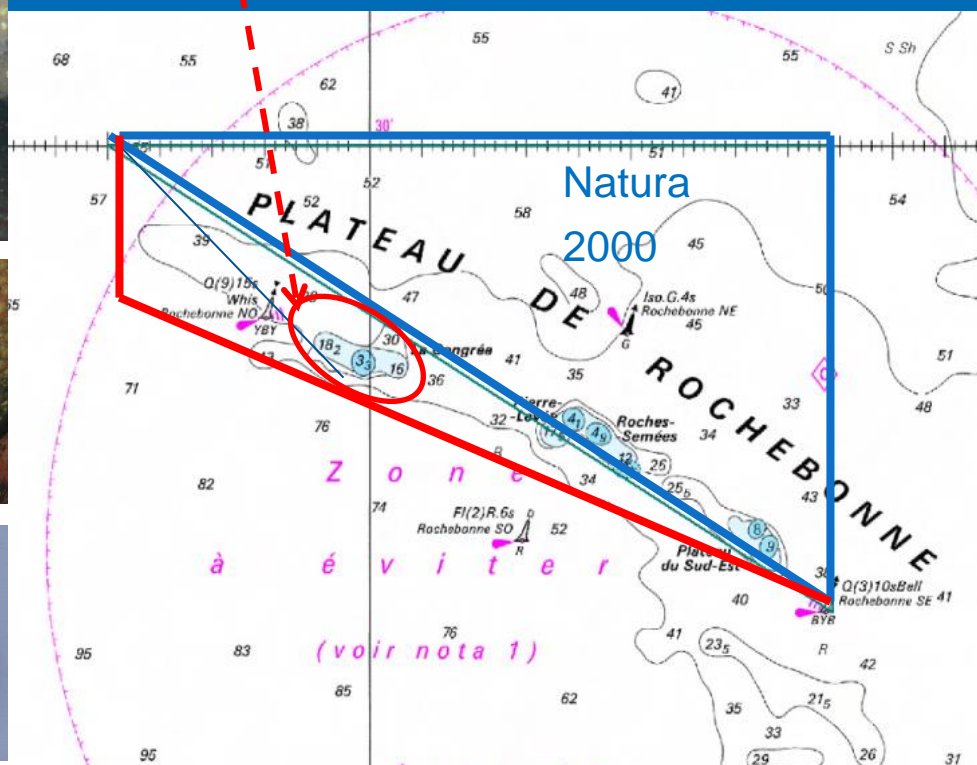
Platier rocheux

Mesures de gestion

Propositions

Mesures de gestion

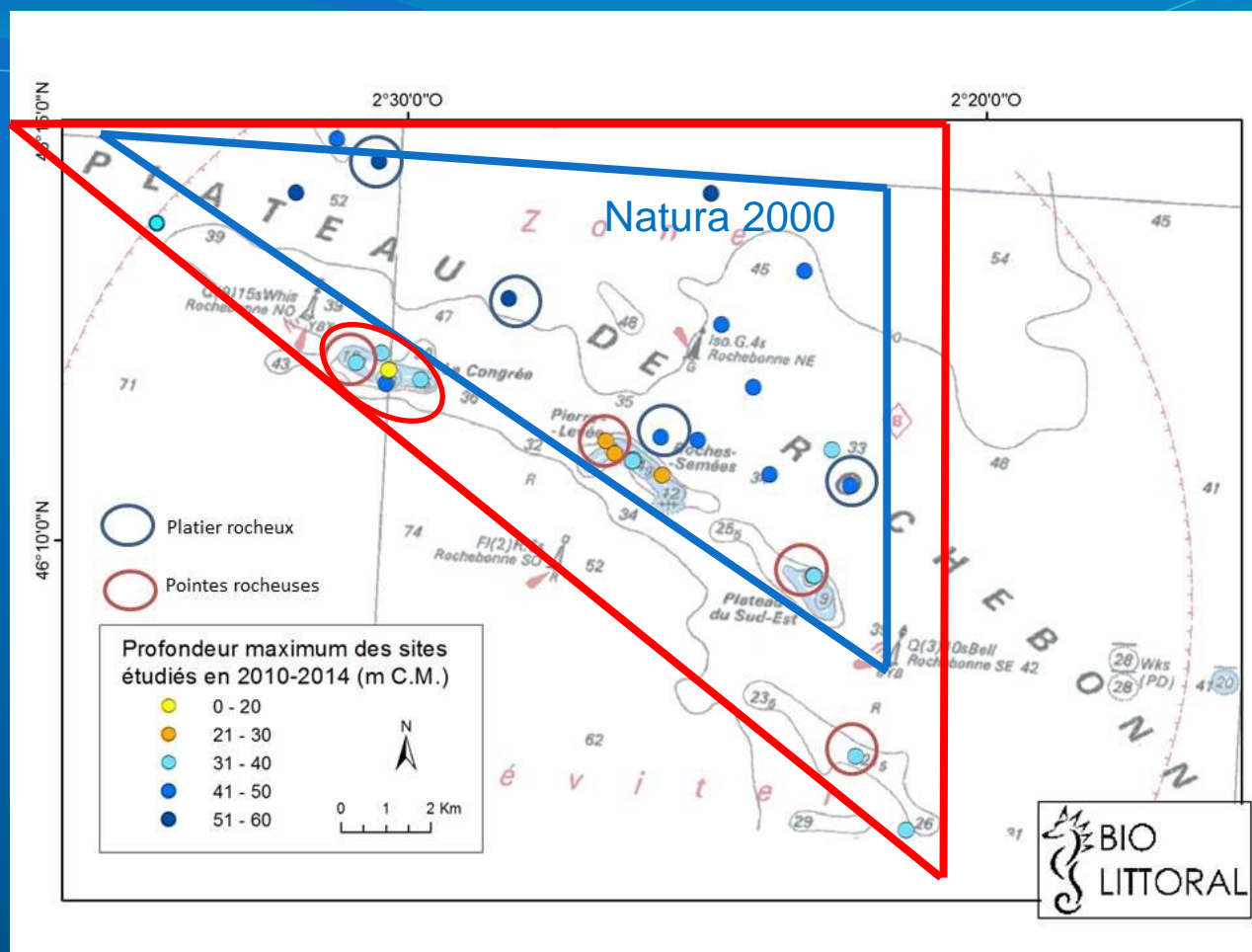
	La Congrée	Pierre Levée	Roches semées	Plateau Sud-Est	Nord	Total
Biodiversité algale	38	35	15	31	8	52
Biodiversité faune	86	68	31	52	3	125
Nb espèces rares	15	10	8	3	11	21



Inclure la Congrée dans la zone natura 2000

Inclure la Congr e
et les Roches Sud
dans la zone natura
2000

Inventaires
ZNIEFF



Platiers : 4 stations de suivi : 2 * 40-50 m + 2 * 50-60m


Pics rocheux : 4 stations de suivi : 3 * 20-40 m + 1 * 20-30 m

Mesures de gestion

Etude du fonctionnement écologique de Rochebonne

Etude courantologique et
production primaire

Etude des vasières sud (sédiment,
faune, nutriment...)

A photograph of a seahorse, likely a common seahorse (Hippocampus hippocampus), holding a piece of orange, filamentous seaweed in its mouth. The seahorse is light brown with darker spots and is positioned against a black background. The seaweed is long and thin, with some fronds visible.

*Merci de votre
attention*

Bio-Littoral 2014

Marine habitat « map »

A₃ infralittoral
A₄ circalittoral

